

BRANDBOOK



Illustratief Vormgever



INHOUD

1	Introductie	3-4
2	Logo	5-8
3	Kleurenpalet	9-10
4	Typografie	11-12
5	Inspiratie	13-15





Introductie



Introductie

VIDI MOJO

I SAW MAGIC

VIDI MOJO illustraties kenmerken zich door een vrolijk, dynamisch en speels karakter. Ook zit er vaak humor in de illustraties verwerkt. De passie van het bedrijf is om de vertaalslag van een verhaal, boodschap of andere informatie naar een pakkend en aantrekkelijk beeld te maken. De kleurrijke benadering in combinatie met het gebruik van vaak strakke vlakken en vormen zorgen voor een toegankelijk resultaat - met een boodschap. De ontwerpen zijn inzetbaar voor vele verschillende doeleinden.

De naam Vidi Mojo komt van de samenvoeging van twee woorden:

veni, VIDI, vici
- [ven-ee vee-dee vee-chee]

MOJO
- [moh-joh]

I came, I SAW, I conquered

the art or practice of casting magic spells; MAGIC

Samen staan zij voor de visie die wij hebben om overal potentie voor een bijzonder verhaal of plaatje in te kunnen zien en eruit te kunnen halen.





Logo



Logo



Het logo van Vidi Mojo is ontstaan door de termen "VISIE", en "MAGIE" samen te brengen. De visie is terug te zien in de vingers die het gebaar voor het visualiseren of het vormen van een kader uitbeelden, alsook in het oogje in het midden hiervan. Het oogje vormt tegelijkertijd ook een maantje die samen met de sterren een magische en mysterieuze sfeer geven. Ook handen worden vaak gebruikt als symbool voor het uitoefenen van magie. De achtergrond in de vorm van een penseelstreek maakt het geheel op kleurrijke wijze af en verwijst naar het digitale maar ook analoge werk als illustrator.

Het lettertype in het logo is **ALADIN REGULAR**, welke een magisch en exotisch maar speels karakter heeft. Het kleurenpalet bestaat uit 4 kleuren. Een oranje kleur die staat voor creativiteit en opgewektheid, in combinatie met een donkerpaarse kleur die doet denken aan het mystieke en die de oranje kleur balanceert. Geel en creme worden gebruikt als accentkleuren in de tekst en details.

#3e405b

#e07a5f

#f2cc8f

#f4f1de



Aladin Regular



Logo



Als variatie op het logo voor verschillende doeleinden is er nog een versie met groen als hoofdkleur. Deze steekt meer af op achtergronden met een zelfde kleur als het originele hoofdlogo, namelijk oranje- en roodtinten. Er is gekozen voor groen vanwege het complementaire contrast met oranje. Ook is er een zwart-wit variant die wordt ingezet op momenten dat er niet met kleur gewerkt kan worden.



Logo



Ook is er een ontwerp met enkel de initialen van Vidi Mojo om als icoon te kunnen gebruiken in situaties die zich hier beter voor lenen. Net zoals het originele beeldmerk wordt ook in het icoon de kleur oranje standaard gebruikt, en de complementaire kleur groen ingezet voor een betere leesbaarheid in sommige situaties. Er is een zwart-wit variant van dit icoon, voor op momenten dat er niet in kleur gewerkt kan worden. Er bestaat ook een variant op de icoon met het maantje in plaats van de initialen, voor decoratieve doeleinden.



Kleurenpalet



Kleurenpalet

De belangrijkste kleur die gebruikt wordt is **ORANJE**. Deze kleur staat voor opgewektheid, vrolijkheid en creativiteit. Daarnaast zorgt **DONKER PAARS** voor een mystiek en magisch tintje die doet denken aan een donkere hemel.

Voor bepaalde elementen en details, zoals de sterren en de maan/oog in het logo, is er voor de accentkleur **GEEL** gekozen. Dit om het beeld van een maan en sterren tegen een donkere hemel te versterken. De kleur **GROEN** werd toegevoegd omdat deze een complementair contrast vormt met de hoofdkleur oranje. Het zorgt in het totaalbeeld voor wat meer balans en frisheid.

De tinten **CREME** en **DONKERPAARS** worden ingezet als achtergrondkleuren voor bijvoorbeeld visitekaartjes, de website of andere social media. Ze geven een licht en een donker aspect aan het palet.

In totaal vormen deze 5 kleuren een mooi uitgebalanceerd palet dat zich goed leent voor verschillende toepassingen. Er werd gekozen voor wat meer laagverzadigde kleuren t.o.v. tinten met een hogere verzadigheid om de associatie met bijvoorbeeld de bekende Nationale oranje kleur te vermijden. De mintkleur in combinatie met oranje geeft een minder sterke associatie met bijvoorbeeld een sinaasappel met groen blaadje. Ook geven deze tinten de indruk op papier gedrukt te zijn, wat de connectie met analogie illustratie en drukwerk versterkt.

#3e405b



#81b29a



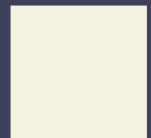
#e07a5f



#f2cc8f



#f4f1de





Typografie



Typografie

Het lettertype dat gebruikt wordt voor zowel titels, koppen, subtitels, hoofdtekst en eigenlijk alle andere communicatie (behalve het beeldmerk) binnen Vidi Mojo is **TRUCULENTA**. Dit lettertype heeft een speels, creatief en uitnodigend karakter. Ook bevat de familie van dit lettertype 9 verschillende variaties die ervoor zorgen dat een tekst altijd leesbaar is, in alle mogelijke toepassingen. Doorgaans wordt het lettertype als volgt ingezet:

Truculenta SemiBold - Titels en koppen

Truculenta Regular - Subtitels

Truculenta ExtraLight - Reguliere tekst en bijschriften

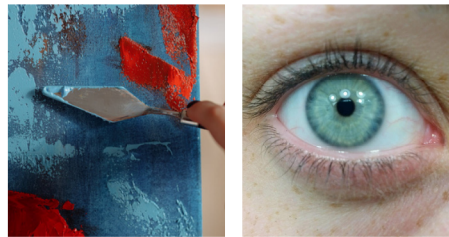
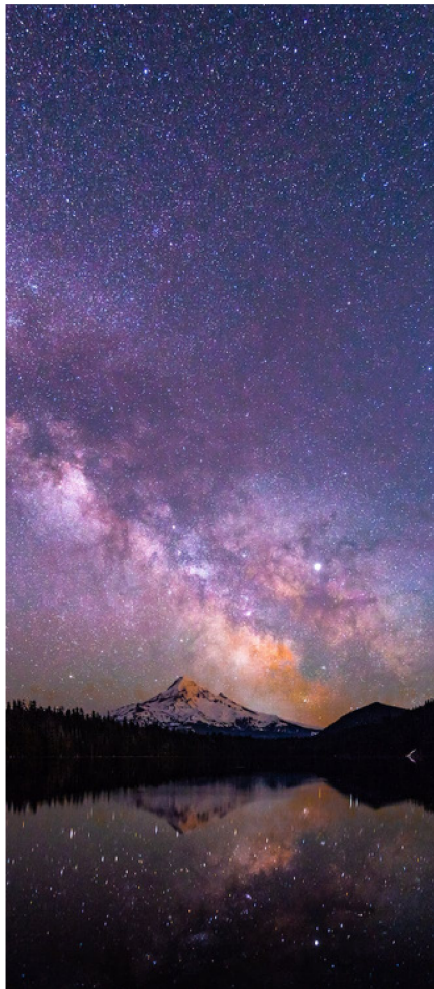
De kleuren uit het palet die gebruikt worden voor dit lettertype verschillen per situatie, met **CREME** en **DONKER PAARS** als meestgebruikte. Accenten in **ORANJE** en **GROEN** komen daarnaast ook veel voor.



Inspiratie



Inspiratie



VISIE

VISUALISEREN

VERBEEDEN

VERF

PENSEEL

CREATIEF

KUNST

SCHILDEREN

ILLUSTRATIE

PLAATJES

TOVEREN

MAGIE

INLIJSTEN

HANDGEMAAKT

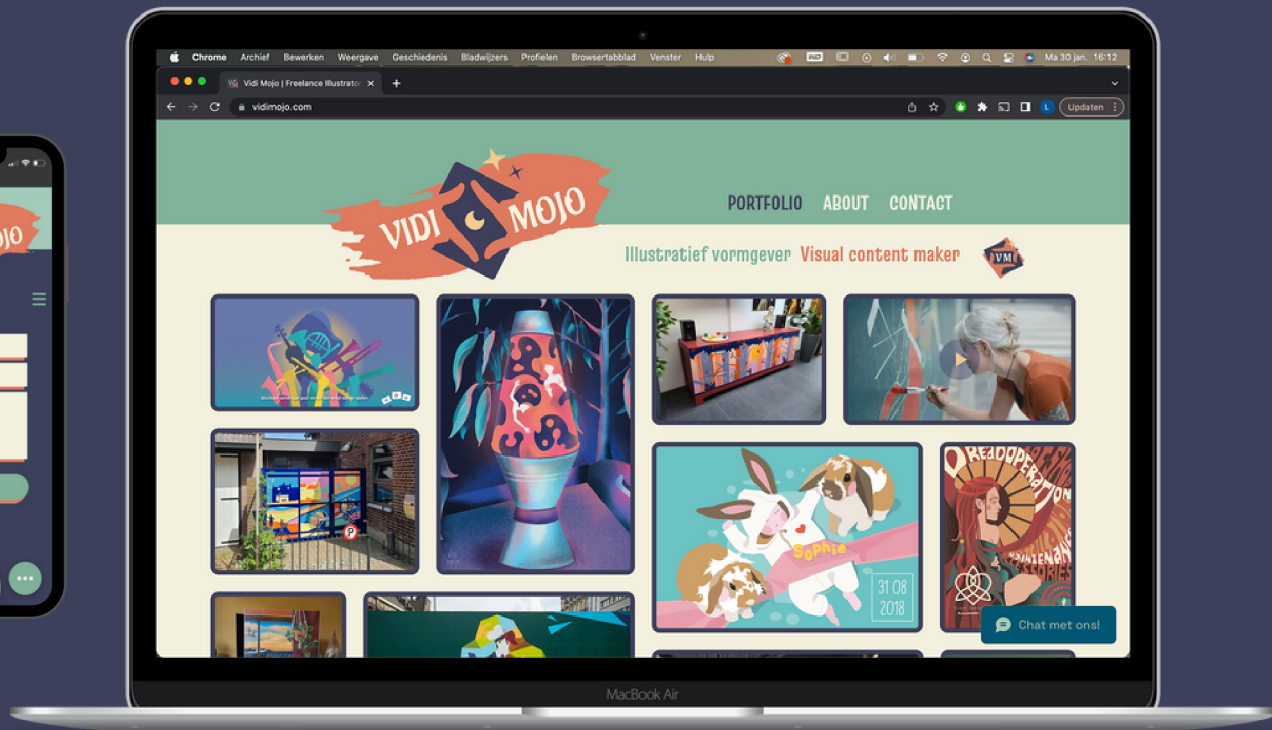
HANDEN

ZIEN

OOG



Inspiratie



Mockups op smartphone en laptop voor de website van Vidi Mojo met o.a. portfolio en contactgegevens.

